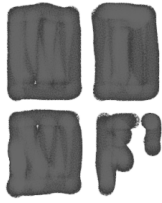
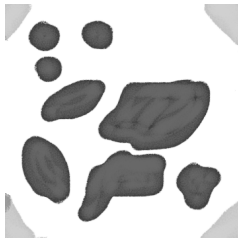


### Negativ- und Weissraum (20 Min)



1. Zeichne nur die hellen Flächen in einem Fenster mit Filzstift oder einem weichen Bleistift. Zeichne also nicht linear den Fensterrahmen und die Aussicht ab, sondern konzentriere dich auf alles, was daran angrenzt (weisses Licht, Himmel).
2. Schau, wie sich diese Zeichnungsstrategie mit deiner Beobachtung und Zeichnung auswirkt, tausche dich mit einer Person darüber aus und halte die Erkenntnisse schriftlich fest.

### Positivraum und Komposition (20 Min)



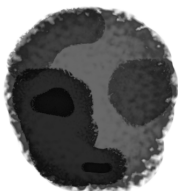
1. Wascht euch die Hände :)
2. Erstellt eine Kompositionen mit Trockenfrüchten und Nüssen auf dem Hellraumprojektor. Malt die Schatten mit einem dicken Pinsel und Tusche ab.
3. Beobachtet und diskutiert, welche Wirkung die verschiedenen Kompositionen auf euch haben. Wie wirkt das Gesamtbild, wenn ein einzelnes Nüsschen ganz unten in der Linken Ecke ist, was ist, wenn mehr dazu kommen, usw.? Notiert in eure Beobachtungen.
4. Wiederholt Schritt 1 und 2 mit einer anderen Komposition.

### Fokus Licht und Schatten



1. Dunkelt den Raum ab stellt je ein Kerzchen vor euch, so dass das Gesicht von unten beleuchtet wird.
2. Zeichne mit Tusche nur die Dunklen Stellen des Gesichts, das du vor dir hast auf weisses Papier.
3. Zeichne mit Kreide/ Farbstift nur die erleuchteten Stellen des Gesichts, das du vor dir hast auf schwarzes Papier.
4. Macht das Licht wieder an und schaut eure Resultate an. Nimm dir Zeit, deine zentralen Erkenntnisse zu notieren.

### Nass-in-nass Zeichnung



1. Klebe ein Aquarellpapier auf dein Brett.  
Tipp: klebe das Malerkrepp vorher an deine Kleidung und zieh es schnell wieder ab. Dann ist es einfacher, das Krepp wieder vom Papier zu lösen!
2. Fülle 2 Gläser mit Wasser, eines für die Pinselreinigung, das andere bleibt klar. Nimm zwei Pinsel.
3. Male einem Pinsel mit sauberem Wasser die Fläche des Gesichts.
4. Male mit dem anderen Pinsel in Tusche und die Schattenpartien.
5. Spiele mit der Tusche: Kippe das Bild, verteile die Tusche mit dem sauberen Pinsel die Tusche oder saug mit einem Taschentuch Flüssigkeit auf
6. Spiele mit dem Trocknungsprozess.
7. Mach mehrere Porträts.
8. Experimentiere mit weisser Kreide und Kohle für helle und dunkle Details oder Präzisierungen.
9. Tausche dich aus und verschriftliche Beobachtungen.