

Redesign

Strandstuhl Willy Guhl

Der Strandstuhl von Willy Guhl gehört zu den Klassikern des Möbeldesign im 20. Jahrhundert. Der Originalentwurf wurde für die Firma Eternit Schweiz AG von Willy Guhl 1954 aus einem Faserzement- Band entworfen.



Wettbewerb:

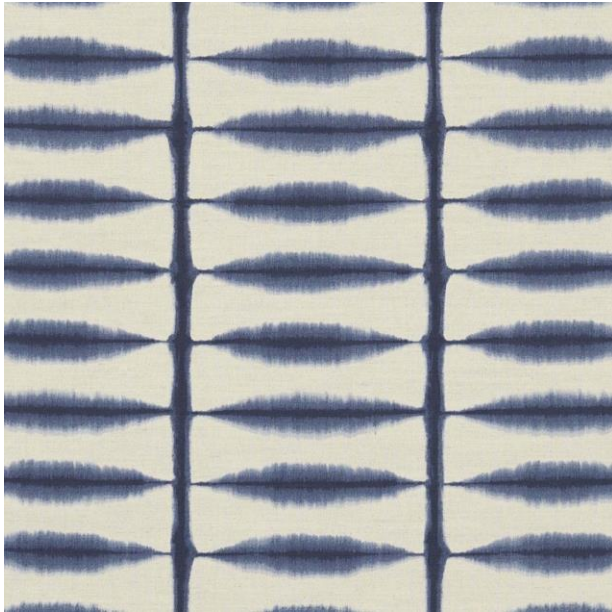
WeCare ist ein Designstudio, welches nachhaltige und umweltbewusste Möbelstücke entwickelt. Durch die umweltfreundliche Produktion setzt *WeCare* ein Zeichen und leistet einen grossen Beitrag für eine ressourcenreichere Welt für die Generationen von Morgen.

WeCare hat einen Wettbewerb ausgeschrieben und nun sind sie gefragt! Das Studio möchte mit der Generation von Morgen zusammenarbeiten und innovative Jungdesigner/innen fördern. Es geht darum den Strandstuhl von Willy Guhl zu redesignen. *WeCare* ist auf der Suche nach ihnen!

Voraussetzungen:

Ausgehend vom ursprünglichen Design des Strandstuhls soll ein Redesign stattfinden. Der Einsatz von nachhaltigen Materialien, sowie der Einfluss von persönlichen Bedürfnissen, sollten bei der Neugestaltung des Stuhls zentral sein. Nebst dem nachhaltigen Aspekt soll der Stuhl leicht, stabil und einen optimalen Sitzkomfort bieten können. Der Bau des Strandstuhls muss dem Benutzer eine einfache Handhabung bieten, die modular aufgebaut ist. Somit wird die Liege leicht transportbar sein, indem sie durch ein ausgeklügeltes System zerlegbar und zu jedem Zeitpunkt wieder aufbaubar ist.

Ein weiterer Bestandteil des Stuhls wird ein Sitzkissen sein, welches am Stuhl fixierbar ist. Auch dieses Kissen/Polster verfügt über ein ausgedachtes Design. Der Bezug des Kissens ist abnehmbar, waschbar und für die individuellen Bedürfnisse angepasst. Er besteht aus Leintüchern und somit aus wiederverwertetem Material. Diese Leintücher werden mit der Technik des Shibori gefärbt und individuell gestaltet. Die japanische Färbetechnik Shibori bildet zum Design des Stuhls einen Kontrast, denn die Technik ist nur bis zu einem bestimmten Grad kontrollier- und lenkbar und bringt somit auch den Aspekt des Zufalls mit ins Spiel.



Folgende Aspekte sind von grosser Wichtigkeit:

- Nachhaltigkeit: Einsatz von nachhaltigen Materialien (Kartonwabenplatten, Leintücher)
- Formgebung: Weiterentwicklung und Modernisierung des Designs
- Personalisierung: Gestaltungselemente für die eigenen Bedürfnisse
- Handhabung: Entwicklung eines modularen Systems für eine optimale Anwendung
- Kombinieren: spartenübergreifendes Arbeiten
- Material: Wissen aneignen über verwendete Materialien und deren Verwendung

Jetzt ist der Moment im Kleinen die Welt zu verändern- du hast es in der Hand!

Wecare